



PER LA QUALITAT DE  
VIDA DE LES PERSONES  
AMB DISCAPACITAT  
INTEL·LECTUAL

Grup Fundació  
Ramon Noguera

MEMÒRIA 2020

GRUP



fundació Ramon Noguera





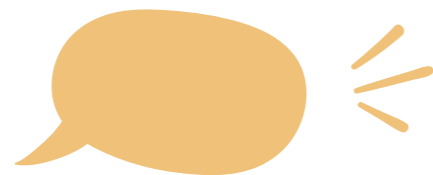
# Índex



- 3 PRESENTACIÓ
- 5 GRUP FUNDACIÓ RAMON NOGUERA
- 9 SERVEIS A LES PERSONES
- 17 VALOR AFEGIT
- 21 L'ORGANITZACIÓ. DADES D'INTERÈS



# Presentació



## Quan complim un any de l'arribada al nostre país de la pandèmia de COVID-19 presentem la memòria de la Fundació Ramon Noguera.

L'any 2020 ha estat un any convuls; hem viscut moments altament preocupants i desconcertants pel desconeixement del què suposava una pandèmia a nivell mundial i, també, moments de por i d'angoixa per la salut dels nostres usuaris, de les seves famílies, dels nostres professionals i de totes les persones properes del nostre entorn. La nostra principal preocupació ha estat i segueix essent mantenir tothom protegit.

Hem adaptat totes les nostres activitats a la nova situació i, quan dic totes, ho dic literalment, fent un confinament estricte dels serveis d'acolliment residencial, fent tancaments temporals dels centres de dia i de les activitats del nostre Centre Especial de Treball. Només varen quedar obertes les activitats de serveis essencials com la cuina central, la bugaderia i els serveis de neteges i alimentació. A banda, es van aturar totes les activitats dels programes de lleure i esport, voluntaris, practicants i famílies, fins que els hem pogut anar adaptant a la situació actual fent ús de les noves tecnologies que tenim al nostre abast.

En aquest sentit, durant el 2020, es va fer teletreball sempre que va ser possible i, de mica en mica, vam anar treballant en la reobertura progressiva de

les diferents activitats amb una revisió permanent de tota l'operativa per part del "Comitè COVID", un equip que es va constituir per analitzar en tot moment, dia a dia, les accions i canvis a aplicar.

Tanquem el 2020 amb la recuperació dels centres de dia, que ja estan oberts, i amb totes les activitats del Centre Especial de Treball també obertes, tot i que, encara, amb les restriccions d'horaris i aforaments en alguns àmbits, principalment en les activitats de restauració, comerç i serveis. Hem recuperat tots els treballadors que, com a força major, es van haver d'acollir als ERTOS, i això ens omple d'optimisme, posant la mirada en el 2021 i en la recuperació que, com a societat, hem de ser capaços d'impulsar per als diferents sectors econòmics.

**Les dades que presentem en el tancament del 2020 són importants: 395 treballadors, dels quals 204 són persones amb discapacitat, i més de 1.300 persones ateses en els serveis d'atenció a persones (infants i adults).**



Hem finalitzat el projecte d'aules de formació al Carrer Indústria, 16 del polígon Mas Xirgu de Girona i s'ha donat impuls a l'inici del projecte de nova residència, signant amb les germanes benedictines del Monestir de Sant Daniel de Girona un acord per a la construcció del nou equipament en un annex de l'edifici; aquest serà el gran projecte a treballar des d'ara mateix amb l'objectiu de fer-lo realitat el 2023. Es tracta de cobrir les necessitats de places en el servei d'acolliment residencial per tal que les persones puguin gaudir d'una vida millor i més autònoma.

Hem seguit treballant activament fent incidència política amb el Govern de la Generalitat i el Parlament de Catalunya i, alhora, hem col·laborat amb les nostres Federatives reclamant una Llei del Tercer Sector Social que reculli l'acció concertada reservada per a les entitats sense afany de lucre. Cal posar en valor la tasca de les entitats socials amb vocació de servei públic de tot el territori i legislar per tal d'assolir un model social centrat en les persones i en la seva qualitat de vida.

Iniciem el 2021 amb un nou pla estratègic per als propers 4 anys 2021-2024, en el què la nostra estratègia s'identifica a partir de **6 grans reptes**:

- **Talent-cohesió dels nostres recursos humans**
- **La nostra marca**
- **Enfortir les aliances**
- **Promoure la innovació**
- **Vetllar per la sostenibilitat**
- **Oferir una atenció integral i centrada en la persona**



El 2020 passarà a la història per l'impacte tant social com també econòmic que ha generat aquesta situació, pensant que potser és una oportunitat per caminar cap a una nova societat que ens retorni tot allò que realment és important i, en aquest retrobament, el què ens ha d'aparèixer com a principal són **les persones**. En definitiva sortim d'un any complex però ple d'aprenentatges que ens ha conduït a l'enfortiment i la creença en els nostres valors, entre els quals identifiquem la **confiança**, aquella que genera el nostre treball del dia a dia, la confiança que volem que ens segueixen fent les persones del nostre entorn i, també, la confiança que tenim pensant que entre tots sortirem d'aquesta pandèmia i podrem tornar a retrobar-nos i donar continuïtat als nostres projectes individuals i col·lectius.

**Salvi Amagat i Usan**

*President de la Fundació Ramon Noguera*



# Grup Fundació Ramon Noguera

## ENTITAT SOCIAL

El Grup Fundació Ramon Noguera és una organització d'iniciativa social sense ànim de lucre que té com a finalitat la creació i gestió de serveis adreçats a persones amb discapacitat intel·lectual i a infants amb trastorns en el seu desenvolupament a la comarca del Gironès. Som una organització propera al territori, social, sostenible i amb vocació solidària i inclusiva, que afronta el repte de treballar amb creativitat, compromís i professionalitat.

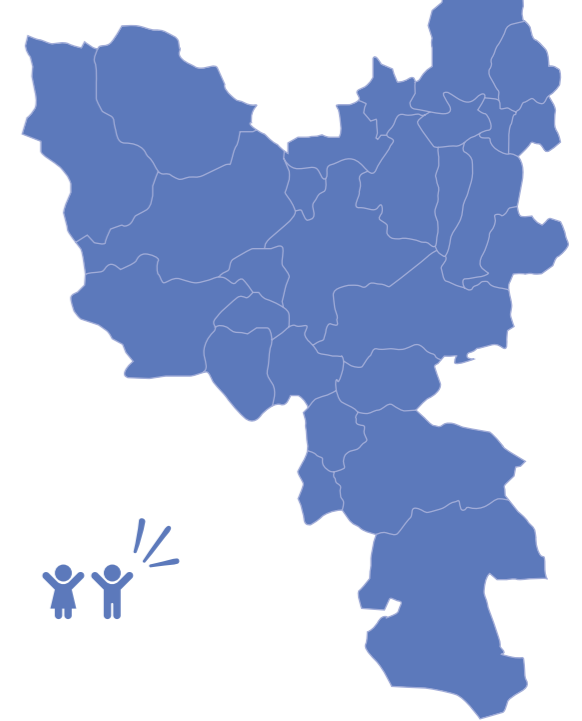
Les entitats socials que formen el grup són la Fundació Ramon Noguera (que s'ocupa dels serveis transversals i patrimonials), la Fundació Montilivi (que s'ocupa de l'àrea de serveis d'atenció a les persones) i la Fundació Mas Xirgu (que gestiona els serveis de l'àrea d'emprenedoria per a l'ocupació).



GRUP  
**FRN**  
fundació Ramon Noguera

## VISIÓ

- 1 Aspirem a **consolidar-nos com una entitat social de referència, reconeguda tant a les comarques de Girona com al conjunt del país**, per la nostra trajectòria històrica, la qualitat de la nostra feina i la força dels nostres valors.
- 2 Volem oferir un servei integral basat en la **Planificació Centrada en la Persona, des de la infància fins a la vellesa**, centrat en els itineraris vitals de les persones amb discapacitat i les famílies a les què atenem i donem suport.
- 3 Treballem amb una **visió relacional i col·laborativa, i desitgem construir xarxes i aliances** estratègiques amb empreses, administracions públiques i altres entitats socials, per tal d'assolir un major impacte social.



## MISSIÓ

Treballar per garantir els drets de les persones amb discapacitat intel·lectual i millorar la seva qualitat de vida, i la de les seves famílies, així com també la dels infants que presenten dificultats en el seu desenvolupament, per contribuir a la creació d'una societat més solidària i inclusiva.



## VALORS



### COMPROMÍS

El nostre compromís queda palès en els **més de 50 anys d'atenció continuada a les persones amb discapacitat i a les seves famílies**, així com també en l'esforç quotidià que realitzen els nostres professionals i patrons, en la integritat amb la qual prenem les decisions i gestionem els nostres recursos i en l'esperit de servei que caracteritza la nostra entitat.



### COOPERACIÓ

Som conscients que l'èxit en una organització és sempre un resultat col·lectiu. A nivell intern, **creiem en el treball en equip i promovem la transversalitat i la màxima interacció entre les àrees de gestió i les àrees operatives**. A nivell extern, tenim una actitud oberta i col·laborativa, cercant sempre les oportunitats per treballar conjuntament amb altres empreses, administracions i entitats socials.



### INNOVACIÓ

Des dels orígens, als anys 60, **hem estat sempre una entitat dinàmica i amb iniciativa**. Cerquem constantment noves maneres per atendre millor les necessitats de les persones amb discapacitat i les seves famílies.



### EMPRENEDORIA

**Creem oportunitats laborals** per a persones amb discapacitat intel·lectual a través de l'empresa social, generant els recursos necessaris per al desenvolupament de les nostres activitats i actuant de manera eficient, eficaç i responsable envers les persones i l'entorn.



### CONFIANÇA

Res del què fem tindria sentit si no ens servís per obtenir la confiança dels nostres públics. Començant pel **respecte, el caràcter vocacional i la professionalitat amb els quals tractem els usuaris i beneficiaris dels nostres serveis i les seves famílies**, i continuant per la qualitat i la bona gestió amb la resta de col·lectius: treballadors, empreses col·laboradores, administracions públiques i institucions de la societat civil.



## PATRONAT

Som una fundació privada sense ànim de lucre regida per un patronat, el qual vetlla pel compliment de la missió de l'entitat.

<b>President</b>	Salvi Amagat Usan
<b>Vicepresidenta</b>	Pepita Perich Pujol
<b>Tresorer</b>	Jordi Masbernat Saló
<b>Secretària</b>	Lourdes Marquès Puig
<b>Vocals</b>	Albert Falgueras Vila, Carles Garrido Llopis, Ester Triadó Rosa, Dolors Punsí Geladó, Alfons Noguera Hosta, Antoni Ruiz López i Xavier Soy Soler.

# Serveis a les persones



## ATENCIÓ ESPECIALITZADA EN ESCOLA BRESSOL

Servei d'atenció especialitzada adreçat a infants amb altes discapacitats dins de l'entorn inclusiu d'una aula en una escola bressol ordinària.

**Centre: Escola Bressol El Carrilet**

— Passeig Països Catalans 1 · Salt

→ Infants atesos en el curs escolar setembre 2019 - juny 2020: 5

9 INFANTS ATESOS

## ATENCIÓ A INFANTS

Serveis d'atenció a infants amb trastorns en el desenvolupament.

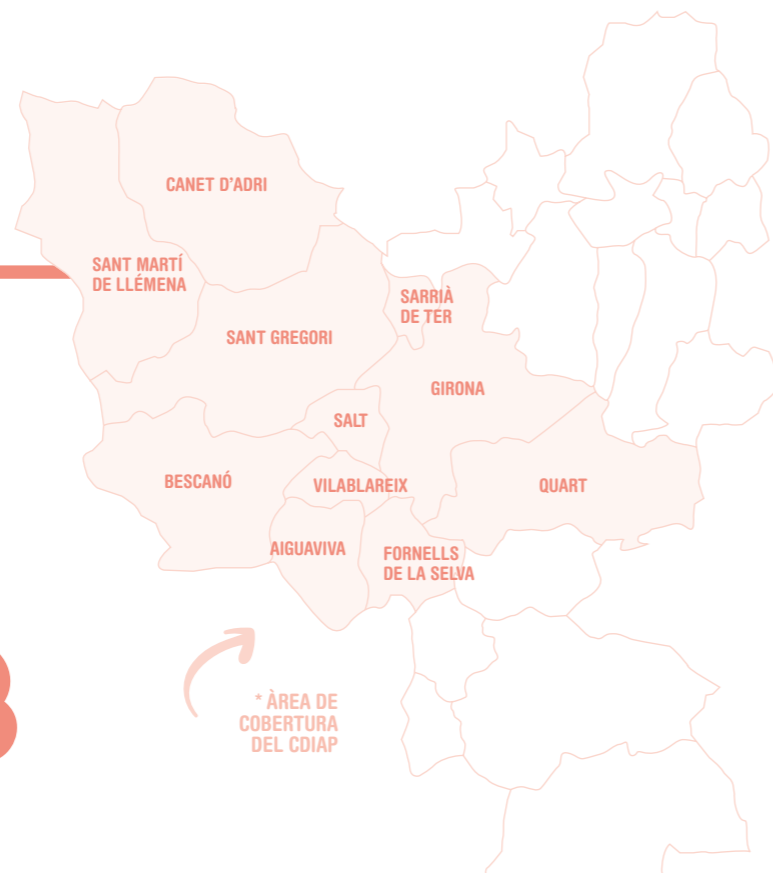
## DESENVOLUPAMENT INFANTIL I ATENCIÓ PRECOÇ

Servei adreçat a infants d'edats compreses entre 0 i 6 anys amb l'objectiu de prevenir, detectar i atendre de forma precoç els trastorns o possibles trastorns del desenvolupament infantil.

**Centres: CDIAP del Gironès**

- C/ Riu Güell 108 baixos · Girona
- C/ Sant Romà 43-45 · Salt

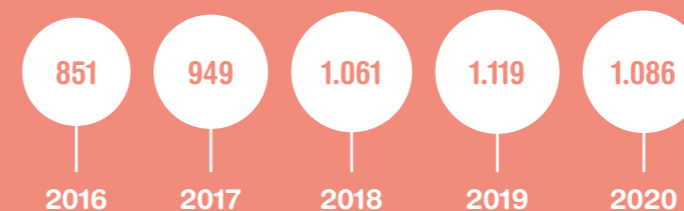
1.077 INFANTS ATESOS



## DADES TOTALS D'ATENCIÓ A INFANTS

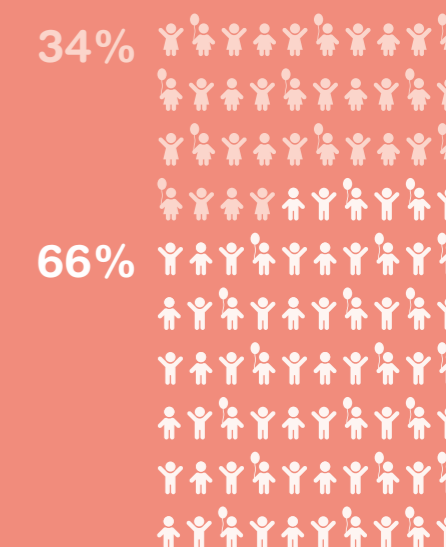
→ INFANTS ATESOS: 1.086

## Evolució d'infants atesos

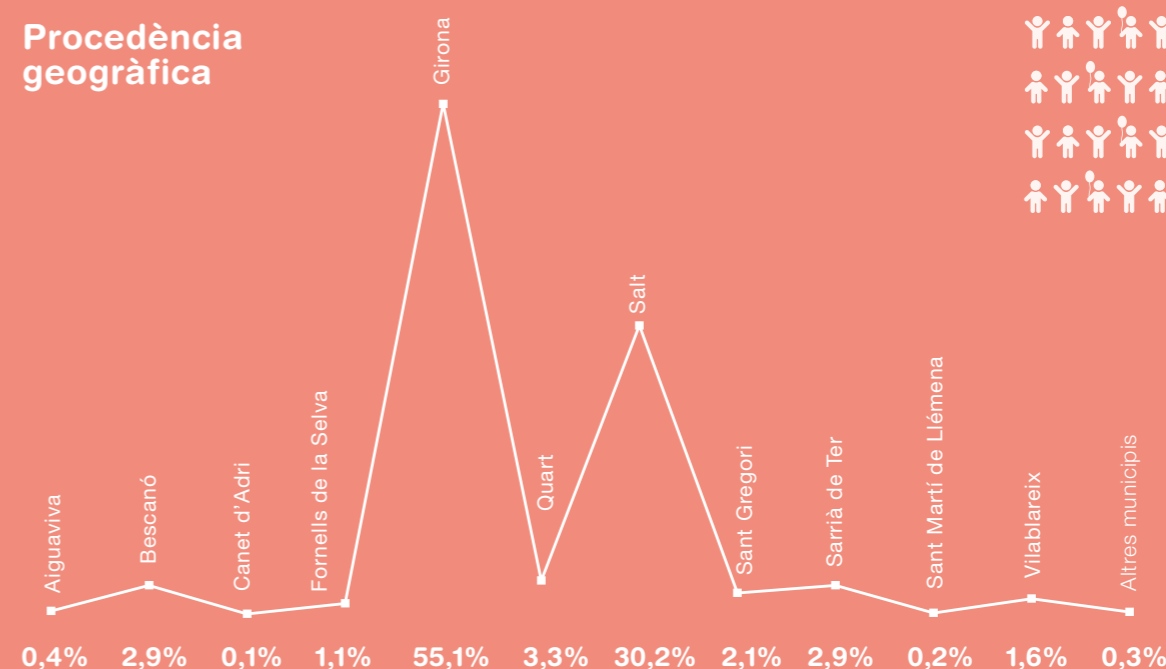


NENES: 369  
NENS: 717

## Gènere



## Procedència geogràfica







# Serveis a les persones

## ATENCIÓ A PERSONES ADULTES

Un model de treball d'atenció centrada en la persona

En tots els nostres serveis d'atenció a persones adultes amb discapacitat intel·lectual treballem amb una metodologia que es coneix com **atenció centrada en la persona**.

Es tracta d'un procés que fa èmfasi en la importància dels objectius de vida que té la persona, els seus desitjos i les seves necessitats de suport. L'objectiu principal és focalitzar les fortaleses, habilitats i preferències de la persona.

Elaborem un Pla de Vida amb cadascuna de les persones usuàries dels nostres serveis on hi recollim, per una banda, els seus objectius i expectatives i, per l'altra, els suports que necessita per funcionar satisfactòriament en els seus entorns de vida.

## ATENCIÓ DIÛRNA

En els serveis d'atenció diürna, les persones reben acompanyament i suport per reforçar les seves habilitats i capacitats, fomentant un paper actiu i vinculat amb la comunitat. Depenent de les seves necessitats de suport, s'orienten al servei de Teràpia Ocupacional o al servei d'Atenció Especialitzada.

12  
PERSONES  
ATESES

## TERÀPIA OCUPACIONAL

La Teràpia Ocupacional és un servei orientat a desenvolupar, potenciar i mantenir les capacitats i habilitats de persones adultes amb discapacitat intel·lectual, fomentant la màxima autonomia personal i la inclusió social.

### Centre Ocupacional Montilivi

— Av. Montilivi 123 · Girona



## ATENCIÓ ESPECIALITZADA

L'Atenció Especialitzada és un servei adreçat a persones adultes amb discapacitat intel·lectual que necessiten d'un suport extens i generalitzat i d'una atenció continuada per a les activitats de la vida diària.

### Centre de dia d'Atenció Especialitzada Sarrià

— Pujada de l'Església s/n · Sarrià de Ter

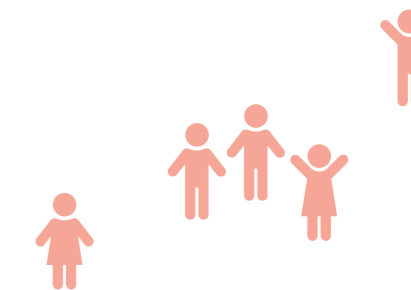


### Centre Ocupacional Llagostera

— C/ Lleó I · Llagostera



113  
PERSONES  
ATESES



## ACOLLIMENT RESIDENCIAL

Servei adreçat a persones adultes amb discapacitat intel·lectual basat en nuclis d'acolliment residencial on es proporcionen diferents intensitats de suport atenent les necessitats individuals de cada persona, amb l'objectiu d'oferir-los un entorn el més semblant possible a una llar familiar i de promoure la vida independent.

130  
PLACES  
100  
PERSONES  
ATESES

## LLARS-RESIDÈNCIA

Les llars-residència són habitatges on s'oferix atenció a persones que requereixen suport intermitent, limitat o extens.

### Ramon Noguera I

— Av. Lluís Pericot 52, 1r-1a, - 1r-2a · Girona

### Ramon Noguera II

— C/ Marquès Caldes de Montbui 120, 1r-1a, 1r-2a · Girona

### Ramon Noguera III

— C/ Riu Güell 172, 1r-4a · Girona

### Ramon Noguera IV

— C/ Angel Marsà i Beca 5, 1r-1a, 1r-4a · Girona

### Ramon Noguera VI

— C/ Barceloneta 4, 1r · Llagostera

### Ramon Noguera VII

— Pç. de la Coma 32 · Cassà de la Selva

### Ramon Noguera VIII

— C/ Montnegre 41, baixos · Girona

56 PERSONES ATESES

72 PLACES

## RESIDÈNCIES

Les residències són equipaments on s'oferix atenció les 24 hores del dia a persones que requereixen un suport extens i generalitzat.

### Sarrià

— Pujada de l'Església s/n · Sarrià de Ter

### Fontajau

— C/ Antoni Varés i Martinell s/n · Girona

### Ramon Noguera V

— C/ Finestrelles 15, baixos 3a-4a · Girona

44 PERSONES ATESES

58 PLACES

17  
PERSONES  
ATESES

## SUPORT A L'AUTONOMIA A LA PRÒPIA LLAR

Servei adreçat a persones amb discapacitat intel·lectual que viuen en un habitatge propi, soles o amb altres persones, de manera autònoma, a qui s'oferix el suport necessari per promoure una vida independent i la seva inclusió social.

## DADES TOTALS D'ATENCIÓ A ADULTS

→ PERSONES ATESES: 242

Procedència geogràfica

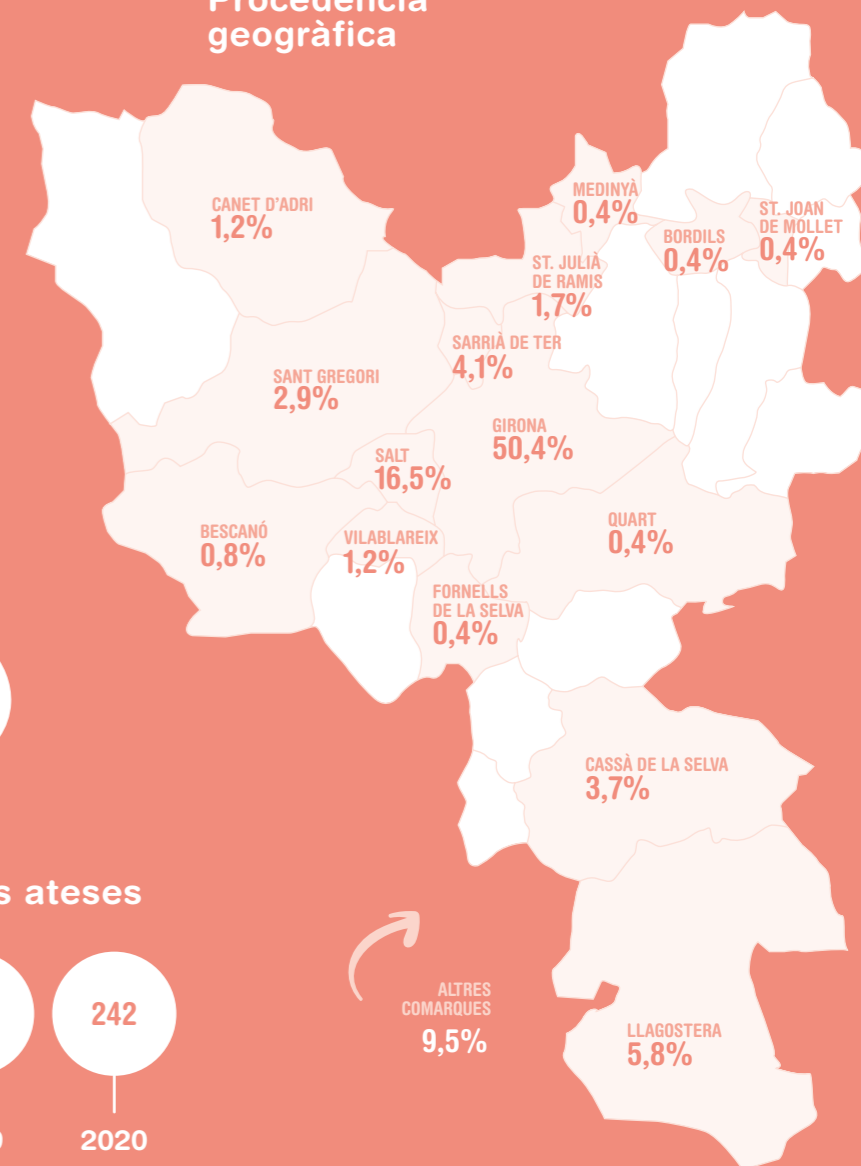
Gènere 

56,2%

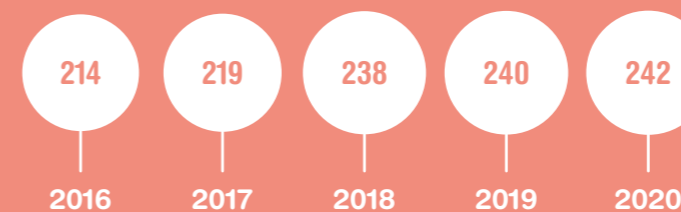


43,8%

HOMES: 136  
DONES: 106



## Evolució de persones adultes ateses







Serveis a les persones

## EMPREDORIA PER A L'OCUPACIÓ

La feina és un aspecte clau per a la plena inclusió de les persones. Facilem de manera personalitzada un procés que encamini la persona a tenir oportunitats en el món laboral mitjançant el treball protegit al Centre Especial de Treball (CET) en serveis i establiments gestionats per la Fundació Ramon Noguera, o mitjançant la inserció a l'empresa ordinària.

### CENTRE ESPECIAL DE TREBALL

El Centre Especial de Treball (CET) té per objectiu la inserció laboral de persones amb discapacitat intel·lectual.

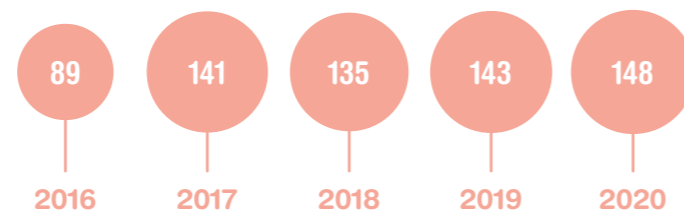
Generem ocupació a través de les pròpies activitats econòmiques proporcionant un treball productiu i remunerat, oferim a les persones amb especials dificultats els suports necessaris per a l'activitat professional que facilitin la seva integració laboral i vetllem per la transició de la persona cap a l'empresa ordinària respectant la seva voluntat.

### SUPPORT A L'ACTIVITAT PROFESSIONAL (USAP)

Oferim un servei de suport a l'activitat professional per a les persones amb discapacitat amb especials dificultats ocupades al nostre Centre Especial de Treball.

Un equip multidisciplinari porta a terme tasques de suport personalitzades dirigides a tots els treballadors que van des de la formació en hàbits i habilitats laborals fins a la millora del nivell d'autonomia personal i social.

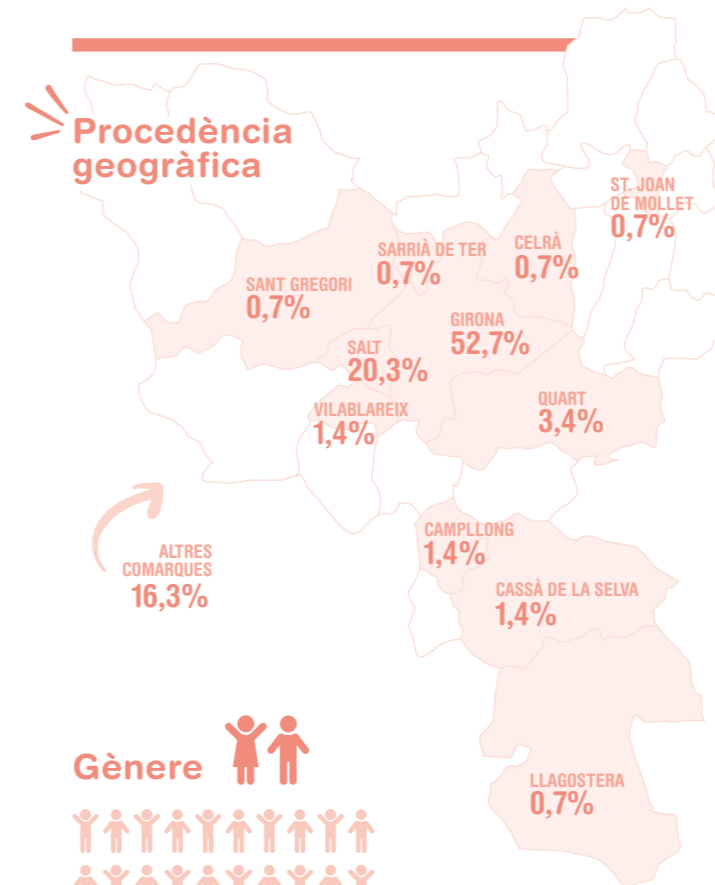
### Evolució de treballadors que reben el servei de suport a l'activitat professional



204  
PERSONES AMB  
DISCAPACITAT  
OCUPADES  
AL CET

148  
TREBALLADORS  
AMB SUPORT

### Procedència geogràfica



### Gènere



HOMES: 92  
DONES: 56

### ORIENTACIÓ I INSERCIÓ

Orientem i oferim suport a les persones amb discapacitat en la recerca d'oportunitats professionals mitjançant programes d'orientació, i apropem la realitat d'aquest col·lectiu a les empreses per fomentar-ne la inserció.

### TREBALL AMB SUPORT

Inserim persones a l'empresa ordinària i les acompanyem i donem suport en el lloc de treball de forma continuada per garantir-ne la permanència i la promoció.

Persones inserides a l'empresa ordinària	18
Persones orientades	120
Hores en programes d'orientació	938

### FORMACIÓ PER A L'OCUPACIÓ

Desenvolupem programes de formació per a l'ocupació amb l'objectiu de preparar les persones amb discapacitat per al món laboral. La formació ocupacional és clau per a la millora de les habilitats de les persones per desenvolupar coneixements, aptituds i actituds que permetin donar resposta a les necessitats laborals.

ACCIONS FORMATIVES	ALUMNES	HORES
Operacions bàsiques de comerç	15	130
Operacions bàsiques de bar	7	80
Atenció al client	15	100
<b>TOTAL</b>	<b>37</b>	

37  
ALUMNES



## PRODUCTES D'ELABORACIÓ PRÒPIA

### JOIES I ARTESANIA lafundació

Joies, bijuteria i articles artesanals dissenyats i elaborats als centres ocupacionals de la Fundació Ramon Noguera.



 C/ Indústria, 22  
 972 249 403

 lafundacio@grupfrn.cat  
 www.lafundacio.net



### ALIMENTS Onyar

Productes ecològics, de qualitat, de proximitat i amb valor social. Estem especialitzats en pasta i pizza, i també oferim elaborats, conserves i fruits secs. Per saber els punts de venda, es pot consultar el web.

 alimentsonyar@grupfrn.cat  
 www.alimentsonyar.org



## SERVEIS PROFESSIONALS I ESTABLIMENTS COMERCIALS

### TALLER DEGUSTACIÓ lafundació

Cafeteria amb àmplia oferta d'esmorzars, berenars i opcions saludables i ràpides per dinar. Servei de take away.

 C/ Indústria, 22 Girona  
 872 264 959



### Onyar SHOWROOM


Espai destinat a divulgar el projecte d'alimentació ecològica Aliments Onyar mitjançant un programa d'activitats (visites, degustacions i tallers) i on s'hi poden trobar tots els productes del catàleg.

 C/ Indústria, 22 Girona  
 972 249 403



### CÀTERING lafundació

Oferim solucions gastronòmiques amb alt valor social per a esdeveniments d'empresa amb una excel·lent relació qualitat-preu i una àmplia varietat de propostes a mida.

 lafundaciocatering@grupfrn.cat  
 www.lafundaciocatering.com  
 972 237 611

### LA ROSALEDA

← JARDÍ DEGUSTACIÓ →

A l'emblemàtic restaurant dels jardins de la Devesa de Girona hi oferim cuina fresca d'inspiració mediterrània amb productes de la terra i de temporada. Esmorzars, dinars, vermouths i tapes.

 Passeig de la Devesa, 1 Girona  
 972 177 821  
 info@larosaleda.cat  
 www.larosaleda.cat



↓ ↙  
*Valor afegit*

Amb la finalitat de generar ocupació per a persones amb discapacitat intel·lectual, al Centre Especial de Treball creem llocs de treball mitjançant l'emprenedoria.

Impulsem negocis, obrint un ampli ventall d'oportunitats laborals perquè les persones puguin créixer professionalment. Oferim serveis, gestionem establiments comercials i elaborem productes amb garantia de qualitat, amb valor social afegit i amb una alta satisfacció de tots els nostres clients.



## SERVEIS PROFESSIONALS I ESTABLIMENTS COMERCIALS



### RENTAT DE CAMIONS lafundació

Servei de rentat i neteja per a tot tipus de vehicles de gran volum: camions, tràilers, autocars, caravanes. Neteja manual exterior, túnel de rentat automatitzat i neteja i desinfecció de caixa.

📍 C/Caterina Albert, 1  
Pol. Ind. Montfullà · Bescanó  
☎ 972 178 885

### RENTAT DE COTXES lafundació

Serveis de rentat, neteja i desinfecció de vehicles. Túnel de rentat amb diferents graus d'acabat i neteja manual d'interiors (vidres, llanxes, tauler, etc.)

📍 C/Indústria, 22 Girona  
☎ 972 400 244  
🔍 [rentatdecotxes.grupfrn.cat](http://rentatdecotxes.grupfrn.cat)



### BUGADERIA lafundació

Serveis de bugada integral adreçats a empreses i particulars. Rentat, higienització, assecat i planxat de roba i uniformes professionals, roba d'hostaleria i roba de la llar.

📍 C/ Indústria, 22 Girona  
☎ 972 249 403



### NETEGES INDUSTRIALS

Especialistes en tot tipus de neteges industrials: posta a punt de locals comercials i naus, manteniment d'instal·lacions, neteja de vidres en alçada, etc.

✉ [comunicacio@grupfrn.cat](mailto:comunicacio@grupfrn.cat)  
☎ 972 237 611



### JARDINERIA I SERVEIS FORESTALS

Serveis de jardineria: construcció i manteniment de jardins i espais verds, conservació de parcs i vials, tractaments fitosanitaris, gestió de l'arbrat, treballs forestals, etc.

✉ [comunicacio@grupfrn.cat](mailto:comunicacio@grupfrn.cat)  
☎ 972 237 611

### MUNTATGE INDUSTRIAL

Servei de manipulats i muntatges industrials.

✉ [comunicacio@grupfrn.cat](mailto:comunicacio@grupfrn.cat)  
☎ 972 237 611





# L'organització. Dades d'interès

## PROJECTES REALITZATS 2020

### ACORD PER A L'IMPULS D'UNA NOVA RESIDÈNCIA

El novembre de 2020, la Fundació Ramon Noguera i les Religioses Benedictines del Monestir de Sant Daniel de Girona van signar un acord per impulsar un nou equipament residencial amb l'objectiu d'atendre les necessitats de present i futur de places d'acolliment residencial per a persones amb discapacitat intel·lectual.

L'acord preveu que **la nostra entitat disposarà d'un espai en una zona annexa al Monestir per a materialitzar el projecte i construir-hi una residència de 30 places**. Està previst que el projecte de construcció i equipament de la nova residència sigui efectiu el 2023. Alhora, aquesta iniciativa és també una oportunitat per contribuir a la sostenibilitat de la comunitat religiosa Benedictina de Girona.



### ONYAR SHOWROOM: UN ESPAI PER DIVULGAR EL PROJECTE ALIMENTS ONYAR

A finals de 2020, vam presentar l'**Onyar Showroom, un establiment destinat a la divulgació del projecte d'alimentació ecològica Aliments Onyar**. És un espai polivalent dissenyat per realitzar-hi diferents activitats i es troba situat al costat de l'obrador on elaborem els productes. L'espai consta de dues zones: l'aparador, on hi ha exposats i es poden comprar tots els productes, i la sala de visites, amb equipament de projecció audiovisual i reservada al programa d'activitats que inclourà visites, degustacions i tallers, amb l'objectiu de difondre el projecte social, explicar-ne la finalitat de donar ocupació a persones amb discapacitat, mostrar com produïm els aliments a l'obrador, divulgar la producció sostenible i l'alimentació saludable, i donar a conèixer cadascun dels productes ecològics de les diferents gammes del nostre catàleg. Actualment, l'Onyar Showroom ja està obert de dilluns a dissabte de 8 a 20 h.



### NOVES INSTAL·LACIONS: AULES DE FORMACIÓ PER A L'OCUPACIÓ

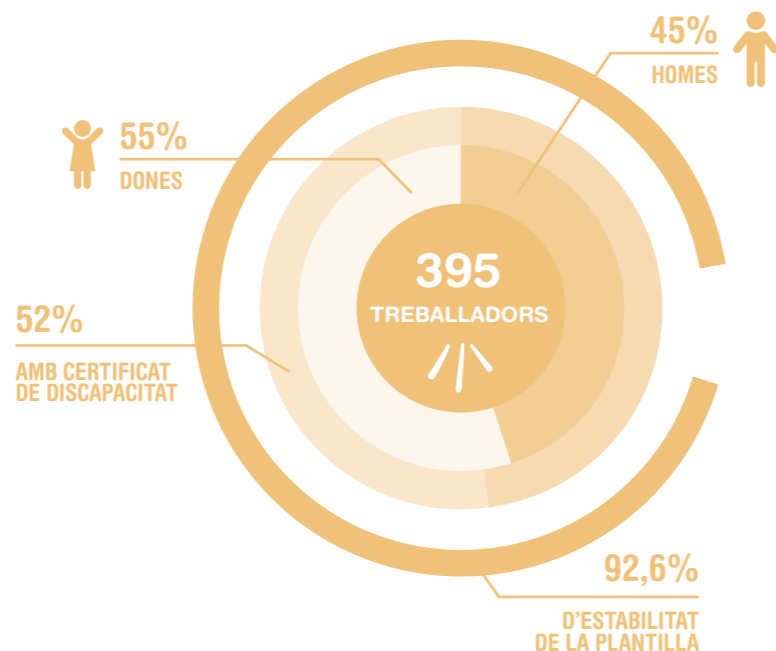
Seguint amb el nostre compromís d'aconseguir l'excel·lència en la plena integració laboral de les persones amb discapacitat intel·lectual, vam apostar durant el 2020 per adequar i equipar unes noves instal·lacions que seran el motor per al desenvolupament professional i personal de les persones usuàries del servei d'Orientació i Ocupació de la Fundació Ramon Noguera.

Aquest nou equipament **està situat al C/Indústria 16 del polígon Mas Xirgu de Girona i consta de diferents aules i altres espais funcionals equipats amb noves tecnologies**. L'objectiu és que ens ajudi a millorar i ampliar els nostres serveis mitjançant el desenvolupament de programes d'orientació i accions formatives que permetin proporcionar les competències laborals necessàries i, en definitiva, continuar creant oportunitats laborals per a les persones amb discapacitat intel·lectual.

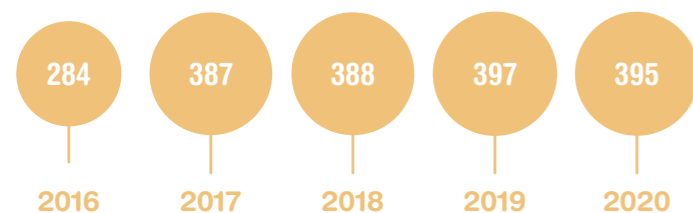


## L'EQUIP HUMÀ

La Fundació Ramon Noguera compta amb un equip humà qualificat i compromès amb el seu treball i amb les persones amb discapacitat intel·lectual. Des de l'entitat, impulem el desenvolupament de les relacions laborals basades en la igualtat d'oportunitats, la conciliació, la no discriminació i el respecte a la diversitat, promovent un entorn favorable i vetllant pel desenvolupament professional de les persones.



### Evolució de la plantilla



**5.283 HORES FORMACIÓ**



**120 ACCIONS FORMATIVES**



**15 PERSONES PRACTICANTS**

**MITJANA DE SATISFACCIÓ I CLIMA LABORAL 3,8 (SOBRE 5)**

## ENTITAT ARRELADA AL TERRITORI

- 1. Seu social i oficines centrals
- 2/3. Centres Ocupacionals
- 4/5. Centres de Desenvolupament Infantil i Atenció Precoç
- 6-15. Residències i llars-residència
- 16. Centre d'Atenció Especialitzada
- 17/18. Centre Especial de Treball
- 19. Aules de Formació

Establiments amb valor afegit:

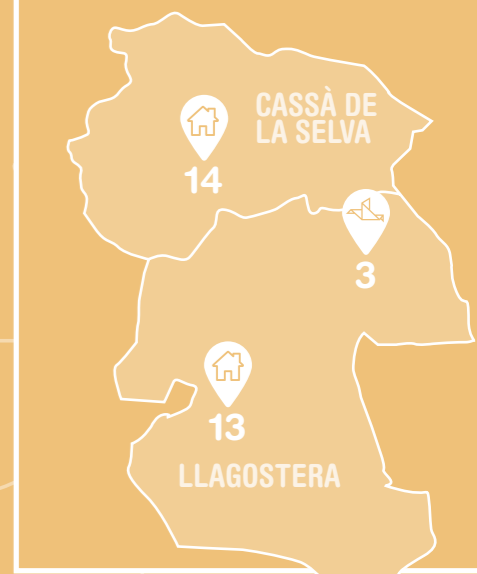
- 20. Rentat de Cotxes lafundació
- 21. Rentat de Camions lafundació
- 22. Bugaderia lafundació
- 23. Onyar Showroom
- 24. Taller Degustació lafundació
- 25. La Rosaleda Jardí Degustació

BESCANÓ

SALT

GIRONA

QUART





# COMUNICACIÓ

## GRUP FRN ALS MITJANS DE COMUNICACIÓ

66  
MITJANS DIGITALS

28  
PREMSA

7  
TV

11  
RÀDIO

112  
IMPACTES

## WEB I BUTLLETÍ ELECTRÒNIC

75.660  
VISITES A LA WEB  
WWW.GRUPFRN.CAT

25.007  
USUARIS WEB

53  
ARTICLES  
PUBLICATS  
AL BLOG

13.409  
SUBSCRIPTORS AL  
BUTLLETÍ ELECTRÒNIC

Si vols rebre el nostre butlletí electrònic mensual, subscriu-te a aquí: <https://grupfrn.cat/bloc>

## SEGUIDORS A LES XARXES SOCIALS

6.491  
@GRUPFRN

1.266  
@GRUPFRN

1.440  
@FUNDACIORAMONNOGUERA

1.710  
@GRUPFRN

106 SEGUIDORS  
29.592 VISUALITZACIONS  
@GRUPFRN

11.013  
SEGUIDORS

## PUBLICACIONS ANUALS

- **Memòria.** Publicació anual que recull les principals dades de l'organització en relació a l'any anterior.
- **La Revista de la FRN.** Publicació anual amb continguts i protagonistes variats que apropa el dia a dia de la fundació al nostre entorn.
- **Informe de Sostenibilitat.** Edició anual segons la Guia G4 del Global Reporting Initiative i que informa dels impactes econòmics, ambientals i socials.

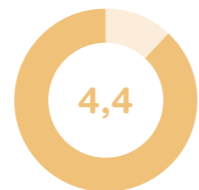




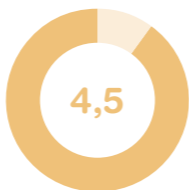
## QUALITAT I MEDI AMBIENT



### RESULTATS DE SATISFACCIÓ (sobre 5)



CLIENTS DELS NOSTRES SERVEIS



FAMÍLIES D'USUARIS ADULTS

Apliquem un sistema de gestió integrat que facilita la millora contínua i garanteix la qualitat dels processos i dels nostres serveis i productes amb visió estratègica, innovació constant, mitjans tecnològics i equips humans qualificats. Alhora, tenim el compromís de protegir el medi ambient, minimitzant l'impacte ambiental de les activitats i reduint, en la mesura del possible, el consum de recursos naturals, les emissions i els residus generats.

### CERTIFICATS I BONES PRÀCTIQUES

- Sistema de Gestió de la Qualitat ISO-9001 certificat per AENOR.
- Sistema de Gestió Ambiental ISO-14001 certificat per AENOR.
- Compromís amb el programa d'Acords Voluntaris per a la reducció de les emissions de gasos amb efecte hivernacle de l'Oficina Catalana del Canvi Climàtic.
- Adhesió al Pacte Mundial de les Nacions Unides per la consecució dels objectius del desenvolupament sostenible.
- Bones pràctiques ambientals, criteris de compra verda i recollida selectiva de residus.
- Certificat Català de la Producció Agrària Ecològica i segell d'Agricultura Ecològica Europea per als productes Aliments Onyar.
- Consum d'electricitat 100% d'origen renovable.



## GESTIÓ ECONÒMICA

### PRESSUPOST 2021

14,6 MILIONS €  
PRESSUPOST DE GESTIÓ

### DISTRIBUCIÓ DEL PRESSUPOST

12,8%

ÀREA FUNDACIONAL I TRANSVERSAL

38%

ÀREA D'ATENCIÓ A PERSONES

49,2%

ÀREA D'EMPRENEDORIA

### ORIGEN DEL FINANÇAMENT PER AL PRESSUPOST

48,8%

FINANÇAMENT PÚBLIC

50,7%

RECURSOS PROPIS (VENDES / PRESTACIÓ DE SERVEIS)

0,5%

FINANÇAMENT PRIVAT





## VOLS COL·LABORAR AMB LA FUNDACIÓ? T'EXPLIQUEM COM FER-HO

La Fundació Ramon Noguera impulsa projectes i programes destinats tant a empreses com a particulars, per tal de generar recursos i suport material i econòmic amb la finalitat de millorar els serveis que oferim a les persones.



### VOLUNTARIAT

Un voluntari és aquella persona que es compromet de forma lliure i altruista a dedicar part del seu temps a **desenvolupar accions que contribueixen en la millora de la qualitat de vida d'altres persones**. No calen coneixements previs, únicament tenir ganes de col·laborar, voler aportar noves idees i compartir i generar experiències.

Des de la fundació, també oferim **l'opció del voluntariat corporatiu**, una línia directa de col·laboració amb empreses que impulsen les seves polítiques de Responsabilitat Social Corporativa.

### AMICS DE LA FUNDACIÓ

Amics de la Fundació és un programa de mecenatge que permet a **qualsevol persona o empresa vincular-se i donar suport als projectes socials que desenvolupem** mitjançant una aportació econòmica. El compromís d'aquestes persones suma perquè puguem continuar treballant en el desenvolupament de projectes que permetin millorar la qualitat de vida de les persones amb discapacitat intel·lectual.

Fes-te amics de la fundació a  
<https://grupfrn.cat/amics-de-la-fundacio>

### EMPRESES SOCIALMENT RESPONSABLES

La Responsabilitat Social Empresarial del teixit empresarial té moltes maneres de fer-se efectiva. Des de la Fundació Ramon Noguera oferim assessorament en relació a la Llei General de drets de les Persones amb discapacitat i de la seva inclusió social (RD 1/2013), d'obligat compliment per a organitzacions de 50 o més treballadors, i que estableix que un 2% de la plantilla han de ser persones amb discapacitat.

Des de la nostra entitat, **oferim suport a l'empresa al llarg de tot el procés de contractació i incorporació de persones amb discapacitat**: detecció de necessitats, selecció i captació del perfil més adequat, formació i suports necessaris. En el cas que l'empresa opti per **mesures alternatives**, també oferim assessorament, ja sigui per la contractació d'algun dels nostres serveis o bé per donacions i/o accions de patrocini de caràcter monetari.







GRUP



fundació Ramon Noguera

C/Indústria, 22 · 17005 Girona  
972 237 611 · comunicacio@grupfrn.cat  
[www.grupfrn.cat](http://www.grupfrn.cat)