

LA ROSALEDA



Grup Fundació Ramon Noguera

PROJECTES AMB VALOR

Memòria 2023





Índex

02 PRESENTACIÓ | PÀG. 2

03 GRUP FUNDACIÓ RAMON NOGUERA | PÀG. 4

04 L'ORGANITZACIÓ. DADES D'INTERÈS | PÀG. 8

05 SERVEIS A LES PERSONES. ATENCIÓ A INFANTS | PÀG. 16

06 SERVEIS A LES PERSONES ADULTES | PÀG. 18

07 EMPRENEDORIA PER A L'OCUPACIÓ | PÀG. 22

08 COL·LABORAR AMB LA FUNDACIÓ | PÀG. 32

Presentació

Presento la memòria de la **Fundació Ramon Noguera** de l'any 2023, en un moment de relleu en la **Direcció General de la Fundació** i de les entitats vinculades.



L'any 1983, en el meu paper de president, vaig començar a col·laborar amb la Sra. Pepita Perich i Pujol, qui fins al dia d'avui ha treballat tant en la part executiva com en l'estratègica per avançar en la consecució dels objectius emmarcats en els plans estratègics aprovats pel Patronat de la Fundació. La seva decisió de jubilar-se el març de 2024 i, a partir d'aquest moment, la seva acceptació de continuar la seva llarga vinculació amb la Fundació Ramon Noguera com a vicepresidenta del patronat, ens complau i serà un enllaç imprescindible en el traspàs a la nova professional que ocuparà aquesta posició, la Sra. Marina Molina i Ruíz, persona compromesa amb la nostra entitat a qui donem la benvinguda en aquesta posició. Manifesto el meu agraïment a la Pepita Perich pel seu treball, dedicació i per la seva voluntat de continuar.

Valorem i fem balanç, en aquest final d'etapa de gestió 1983-2023, d'unes importants infraestructures que faciliten l'atenció i suports als nostres usuaris, presentant un inventari de més de 20 establiments (**més informació a la pàgina 9 de la memòria**). Aquest balanç respon principalment al fet que hem sigut capaços de demostrar solidesa en la nostra missió, eficàcia i eficiència en la gestió, i que any rere any hem anat invertint per consolidar i fer realitat nous projectes socials a Girona i a la seva comarca del Gironès, amb la

col·laboració de l'administració i altres agents del territori que han confiat en nosaltres.

La memòria de la Fundació Ramon Noguera de l'any 2023 presenta una vegada més uns resultats molt positius i satisfactoris. Per part de la Generalitat de Catalunya s'ha reconegut un increment en el finançament i també hem pogut optar a un increment de places. A més, el nostre treball sempre a prop de les persones del nostre entorn i del teixit social i empresarial suma i ens ajuda, fent possible que avui presentem un creixement important de les activitats de l'**Àrea d'Atenció a les persones**, i de l'**Àrea d'Emprenedoria per l'Ocupació**, arribant a una xifra d'atenció de prop de 2.000 persones (infants i persones adultes).

El 2023 s'ha tancat amb **437 treballadors**, amb el **51% dels treballadors amb discapacitat** del total de la plantilla del Grup Fundació Ramon Noguera, i un **pressupost per al 2024 de 18,2 milions d'euros**.

El 2023 s'ha donat continuïtat a la construcció del **nou equipament residencial a Sant Daniel** i s'han iniciat uns primers estudis tècnics per la construcció d'un nou **Centre d'Atenció Diürna** al carrer Saragossa de Girona. Aquests dos són els principals projectes que tenim en aquests moments i que farem realitat en els dos anys

vinents, projectes que donaran resposta a la necessitat creixent tant d'habitatges d'acolliment residencial com també de places en centre de dia.

Mirant cap al futur, ens trobem davant d'un entorn molt canviant i en una situació social-econòmica complexa. Des del 2020, la nostra societat ha patit des d'una pandèmia fins a una guerra a l'est d'Europa, crisi energètica, inflació, i ara a Catalunya vivim una sequera que ens obliga a aplicar mesures altament restrictives en l'ús de l'aigua. Caldrà revisar el nostre pla estratègic aquest 2024 pels pròxims quatre anys, i a ser altament exigents en les nostres accions per continuar acompanyant a les persones amb discapacitat intel·lectual i les seves famílies.

Finalment, vull agrair a totes les persones, empreses i institucions que col·laboren amb la nostra entitat: treballadors, famílies, usuaris, clients, proveïdors, administracions i ciutadania en general. **Sempre esteu al nostre costat i, junts, arribem i arribarem on ens proposem.**

Salvi Amagat i Usan

President de la Fundació Ramon Noguera

Grup Fundació Ramon Noguera

ENTITAT SOCIAL

El **Grup Fundació Ramon Noguera** és una organització d'iniciativa social **sense ànim de lucre** que té com a finalitat la creació i gestió de serveis adreçats a persones amb discapacitat intel·lectual i a infants amb trastorns en el seu desenvolupament a la comarca del Gironès.

Som una entitat referent, propera al territori, social, sostenible i amb vocació de servei públic que treballa amb compromís i professionalitat. **Durant l'any donem atenció a prop de 2.000 persones** en els diferents serveis que gestionem.

Missió

Treballar per garantir els **drets de les persones amb discapacitat intel·lectual** i millorar la seva qualitat de vida, i la de les seves famílies, així com també la dels infants que presenten dificultats en el seu desenvolupament, per **contribuir a la creació d'una societat més solidària i inclusiva**.

Visió

- Aspirem a **consolidar-nos com una entitat social de referència**, reconeguda tant a les comarques de Girona com al conjunt del país, per la nostra trajectòria històrica, la qualitat de la nostra feina i la força dels nostres valors.
- Volem **oferir un servei integral basat en la Planificació Centrada en la Persona, des de la infància fins a la vellesa**, centrat en els itineraris vitals de les persones amb discapacitat i les famílies a les que atenem i donem suport.
- Treballem amb una **visió relacional i col·laborativa, i desitgem construir xarxes i aliances** estratègiques amb empreses, administracions públiques i altres entitats socials, per tal d'assolir un major impacte social.



Valors

EMPRENEDORIA

Creem oportunitats laborals per a persones amb discapacitat intel·lectual **a través de l'empresa social**, generant els recursos necessaris per al desenvolupament de les nostres activitats i actuant de manera eficient, eficaç i responsable envers les persones i l'entorn.

INNOVACIÓ

Des dels orígens, als anys 60, hem estat sempre una **entitat dinàmica i amb iniciativa**. Cerquem constantment noves maneres per atendre millor les necessitats de les persones amb discapacitat i les seves famílies.



COMPROMÍS

Treballar per **garantir els drets de les persones amb discapacitat intel·lectual** i millorar la seva qualitat de vida, i la de les seves famílies, així com també la dels infants que presenten dificultats en el seu desenvolupament, per contribuir a la creació d'una societat més solidària i inclusiva.

COOPERACIÓ

Som conscients que l'èxit en una organització és sempre un resultat col·lectiu. A nivell intern, creiem en el **treball en equip** i promovem la transversalitat i la màxima **interacció entre les àrees de gestió i les àrees operatives**. A nivell extern, tenim una actitud oberta i col·laborativa, cercant sempre les oportunitats per **treballar conjuntament amb altres empreses, administracions i entitats socials**.

CONFIANÇA

Res del que fem tindria sentit si no ens servís per obtenir la **confiança dels nostres públics**. Començant pel respecte, el caràcter vocacional i la professionalitat amb els quals tractem els usuaris i beneficiaris dels nostres serveis i les seves famílies, i continuant per la qualitat i la bona gestió amb la resta de col·lectius: treballadors, empreses col·laboradores, administracions públiques i institucions de la societat civil.

Patronat

Som una **fundació privada sense ànim de lucre** regida per un patronat, el qual vetlla pel compliment de la missió de l'entitat.

Membres del Patronat a 1 de març de 2024

Salvi Amagat Usan
President

Pepita Perich Pujol
Vicepresidenta

Jordi Masbernà Saló
Tresorer

Lourdes Marquès Puig
Secretaria

Vocals:

Albert Falgueras Vila

Carles Garrido Llopis

Ester Triadó Rosa

Dolors Punsí Geladó

Antoni Ruiz López

Xavier Soy Soler

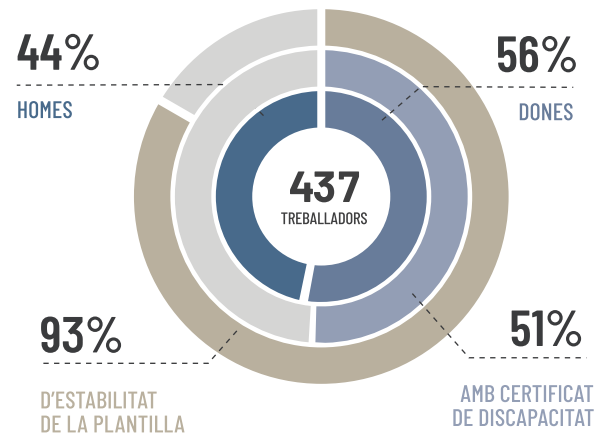
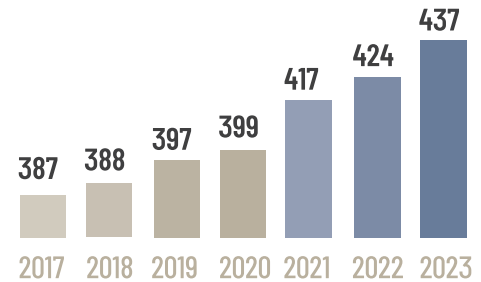
Marina Molina Ruiz

L'Organització Recursos Humans

L'EQUIP HUMÀ

La Fundació Ramon Noguera compta amb un equip humà qualificat i compromès amb el seu treball i amb les persones amb discapacitat intel·lectual. Des de l'entitat, impulsem el desenvolupament de les relacions laborals basades en la igualtat d'oportunitats, la conciliació, la no discriminació i el respecte a la diversitat, promovent un entorn favorable i vetllant pel desenvolupament professional de les persones.

EVOLUCIÓ DE LA PLANTILLA:



95 ACCIONS
FORMATIVES



584 HORES
FORMACIÓ



31 ACCIONS
INFORMATIVES



15 PERSONES
PRACTICANTS

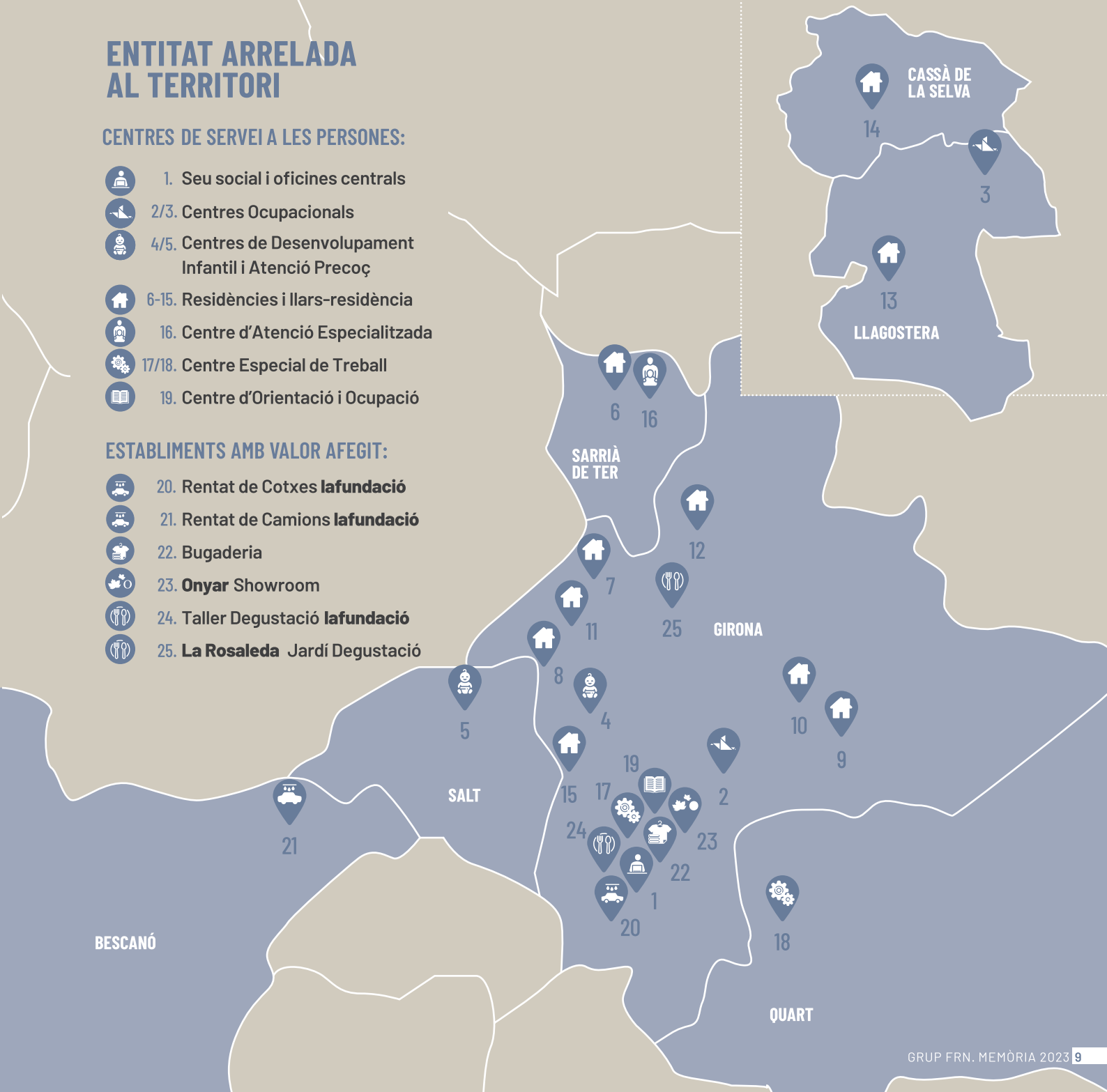
ENTITAT ARRELADA AL TERRITORI

CENTRES DE SERVEI A LES PERSONES:

- 1. Seu social i oficines centrals
- 2/3. Centres Ocupacionals
- 4/5. Centres de Desenvolupament Infantil i Atenció Precoç
- 6-15. Residències i llars-residència
- 16. Centre d'Atenció Especialitzada
- 17/18. Centre Especial de Treball
- 19. Centre d'Orientació i Ocupació

ESTABLIMENTS AMB VALOR AFEGIT:

- 20. Rentat de Cotxes **lafundació**
- 21. Rentat de Camions **lafundació**
- 22. Bugaderia
- 23. **Onyar** Showroom
- 24. Taller Degustació **lafundació**
- 25. **La Rosaleda** Jardí Degustació



Projectes Innovadors 2023

PROJECTES R+D+I

Treballem contínuament en la recerca d'oportunitats, amb l'objectiu d'esdevenir un **referent en innovació social, tecnològica i mediambiental**, i de trobar noves vies per portar a terme projectes que aportin valor i coneixement tant als professionals com als usuaris de l'organització.

PROJECTE EN CURS

Programa LIFE

Objectiu: Portar al mercat una innovadora solució de reciclatge d'aigües residuals a través d'un prototip patentat (200L / h) per a bugaderies petites i mitjanes.

Durada: 2021 a 2024.

2024 Posta en marxa planta pilot a la bugaderia per estudi de la reutilització de l'aigua.

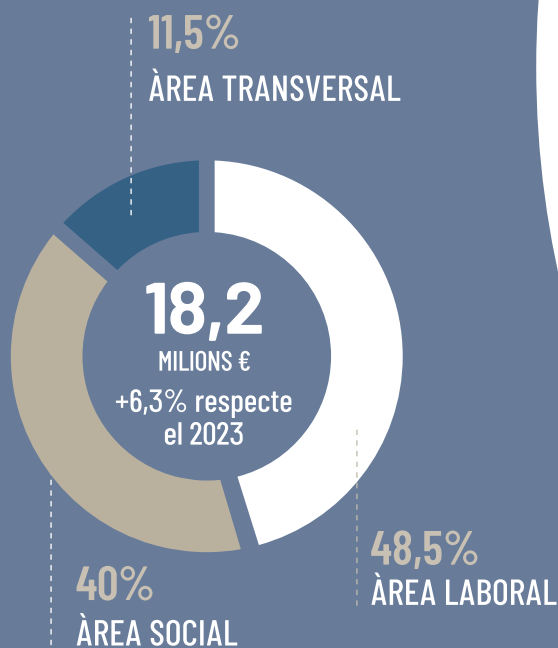


Dades econòmiques

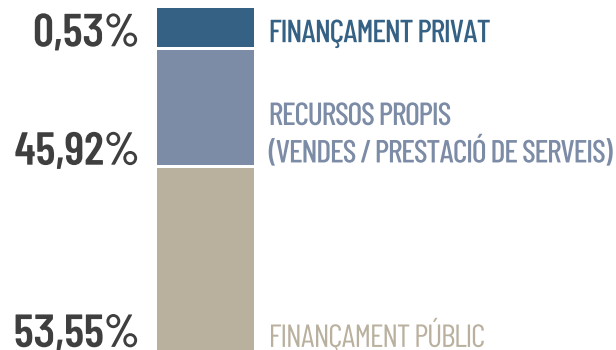
PRESSUPOST 2024

18,2 milions €

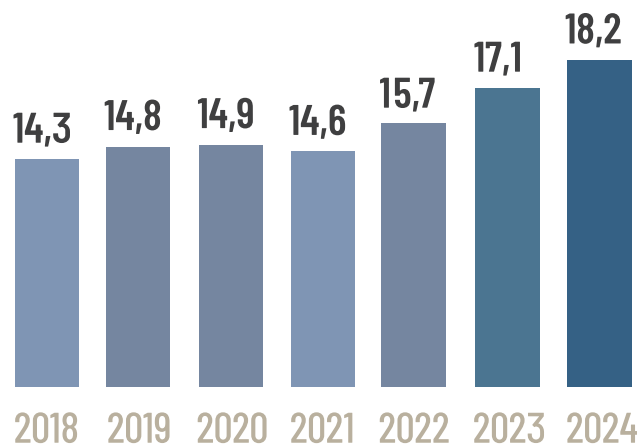
DISTRIBUCIÓ DEL PRESSUPOST



ORIGEN DEL FINANÇAMENT



EVOLUCIÓ DEL PRESSUPOST EN MILIONS €



Comunicació

Implementem accions i estratègies de comunicació per facilitar la difusió dels missatges orientats als nostres grups d'interès.

WEB:

14.991

Usuaris

33.061

Visites

42

Articles publicats al blog

BUTLLETÍ ELECTRÒNIC:

33

e-butlletins
enviats

12.028

Usuaris actius
a la BBDD

PUBLICACIONS:

Memòria anual

- Periodicitat anual
- Edició digital i impresa

La Revista n. 10

- Periodicitat anual
- Edició digital i impresa

Balanç Social i informe de Sostenibilitat

Presentació dels indicadors per al Balanç Social i de sostenibilitat seguint les directrius del Global Reporting Initiative de 2016 amb compatibilitat amb l'informe de progrés del Pacte de les Nacions Unides.

- Periodicitat anual
- Edició digital

XARXES SOCIALS:

Aliments Onyar:

4.868



1.903



302



549



La Rosaleda:

1.835

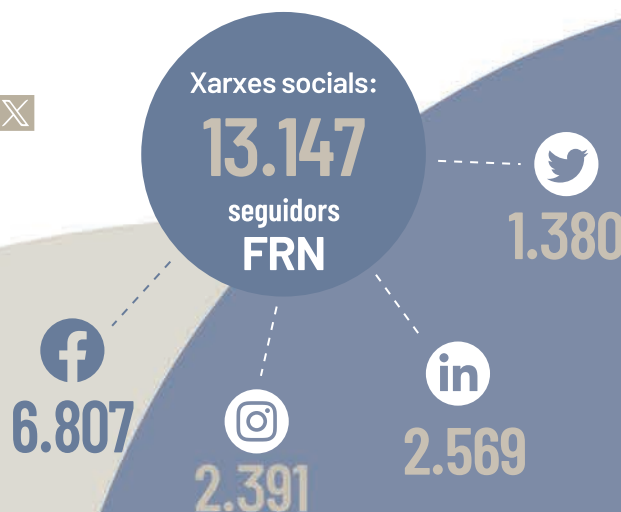


2.064



Joies la Fundació:

86



NOTES DE PREMSA

21 novembre

Nova Col.lecció de Joies 'Enfila la Vida'

Presentació de la col.lecció de joies dissenyades i elaborades artesanalment a l'entitat, i inspirades en les **Etapas de la Vida.**



NOTES DE PREMSA

27 de desembre

Nou Túnel de Rentat de Cotxes

Nou túnel de Rentat de Cotxes amb una **tecnologia innovadora** que permet recuperar el **85% de l'aigua** utilitzada.



IMPACTES EN MITJANS DE COMUNICACIÓ:

129
IMPACTES

RADIO

TV

MITJANS
DIGITALS

PREMSA

Si vols rebre el nostre butlletí electrònic mensual, subscriu-te a aquí: <https://grupfrn.cat/bloc>

Qualitat i gestió ambiental

Complim amb els requisits legals i reglamentaris aplicables a la nostra organització destacant la legislació vigent en matèria de **seguretat alimentària**, **prevenció de riscos laborals**, de **medi ambient** i la **legislació en protecció de dades personals** per garantir el dret a la intimitat dels nostres clients, usuaris i de tot el personal.

Tenim el **compromís de protegir el medi ambient**, minimitzant l'impacte ambiental de les nostres activitats, treballant per la millora contínua de la gestió dels aspectes ambientals i **reduint en la mesura del possible el consum de recursos naturals, les emissions i els residus generats**.



Certificats i bones pràctiques

- **Sistema de Gestió de la Qualitat ISO-9001** certificat per AENOR.
- **Sistema de Gestió Ambiental ISO-14001** certificat per AENOR.
- **Sistema de Gestió de la Innocuïtat dels aliments a la cuina central** segons la normativa ISO-22000 certificat per BUREAU VERITAS.
- Compromís amb el programa d'**Acords Voluntaris per a la reducció de les emissions de gasos amb efecte hivernacle** de l'Oficina Catalana del Canvi Climàtic.
- **Adhesió al Pacte Mundial de les Nacions Unides** per la consecució dels objectius del desenvolupament sostenible.
- **Bones pràctiques ambientals**, criteris de compra verda i recollida selectiva de residus.
- **Certificat Català de la Producció Agrària Ecològica** i segell d'Agricultura Ecològica Europea per als productes Aliments Onyar.
- Consum d'**electricitat 100% d'origen renovable**.
- Accions de millora per **reduir el malbaratament alimentari**.

Serveis a les Persones

ATENCIÓ A INFANTS

Serveis d'atenció a infants amb trastorns en el desenvolupament

DESENVOLUPAMENT INFANTIL I ATENCIÓ PRECOÇ

Servei adreçat a infants d'edats compreses entre 0 i 6 anys amb l'objectiu de prevenir, detectar i atendre de forma precoç els trastorns o possibles trastorns del desenvolupament infantil.

Centres: **CDIAP del Gironès**

■ C/ Riu Güell 108 baixos. Girona

■ C/ Sant Romà 43-45. Salt

ATENCIÓ ESPECIALITZADA EN ESCOLA BRESSOL

Servei d'atenció especialitzada adreçat a infants amb altes discapacitats dins de l'entorn inclusiu d'una aula en una escola bressol ordinària.

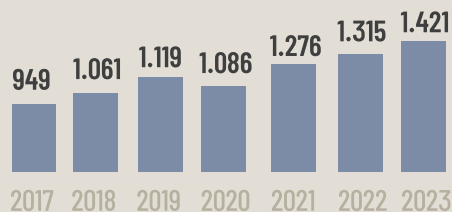
Centre: **Escola Bressol El Carrilet**

■ Passeig Països Catalans 1. Salt

1.410
INFANTS
ATESOS

11
INFANTS
ATESOS

EVOLUCIÓ D'INFANTS ATESOS



GÈNERE INFANTS CDIAP:

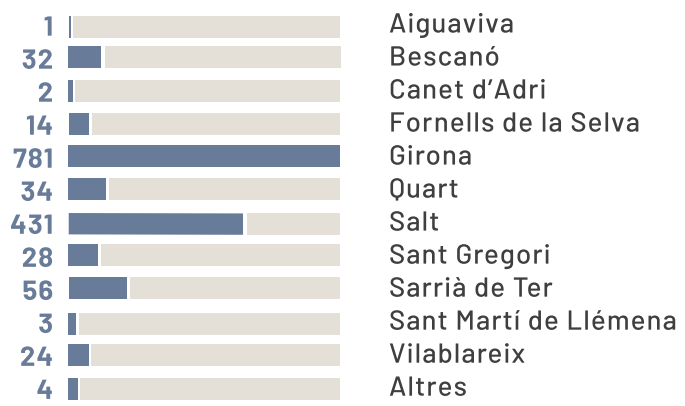
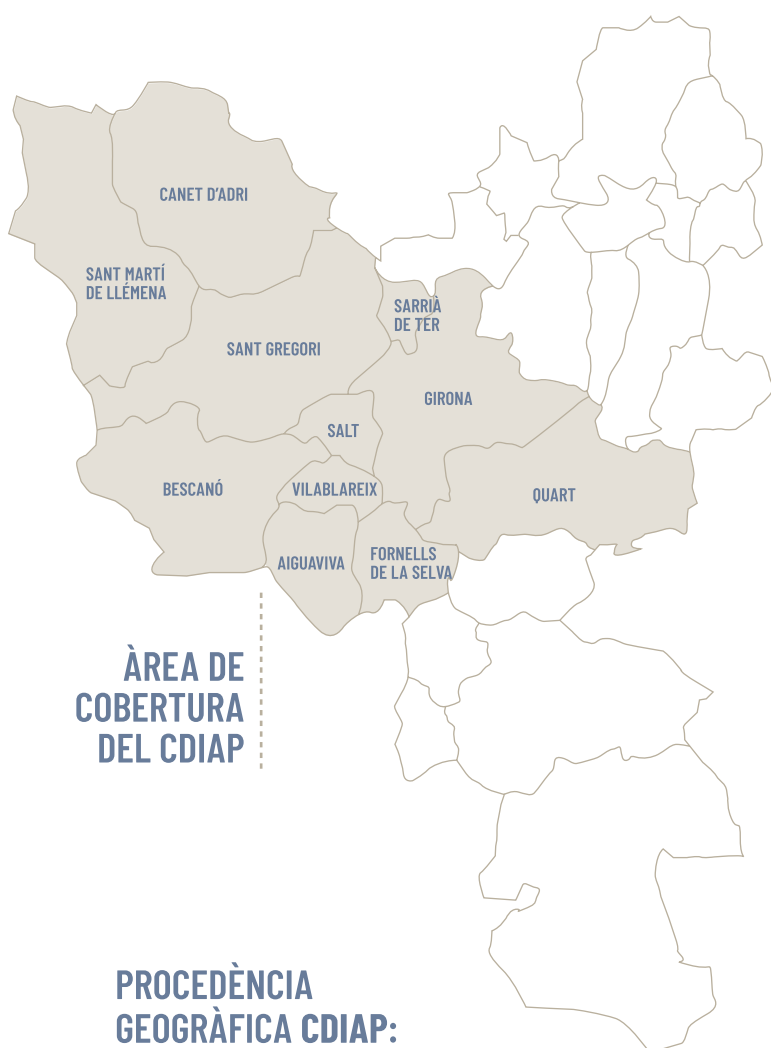
36%
NENES: 508

64%
NENS: 902

1.421

INFANTS ATEOS

DADES TOTALS DEL 2023
D'ATENCIÓ ALS INFANTS



Serveis a les Persones

ATENCIÓ A

ADULTS

Un model de treball d'atenció centrada en la persona

En tots els nostres serveis d'atenció a persones adultes amb discapacitat intel·lectual treballem amb una metodologia que es coneix com **atenció centrada en la persona**. Es tracta d'un procés que fa èmfasi en la importància dels objectius de vida que té la persona, els seus desitjos i les seves necessitats de suport. L'objectiu principal és focalitzar les fortaleses, habilitats i preferències de la persona.

Elaborem un **Pla de Vida** amb cadascuna de les persones usuàries dels nostres serveis on hi recollim, per una banda, els seus objectius i expectatives i, per l'altra, els suports que necessiten per funcionar satisfactòriament en els seus entorns de vida.



ATENCIÓ DIÛRNA

En els serveis d'atenció di rnia, les persones reben acompanyament i suport per refor ar les seves habilitats i capacitats, fomentant un paper actiu i vinculat amb la comunitat.

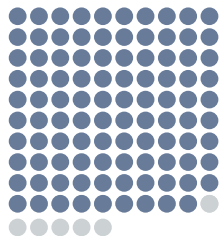
Depenent de les seves necessitats de suport, s'orienten al servei de **Ter pia Ocupacional** o al servei d'**Atenció Especialitzada**.

TER PIA OCUPACIONAL

La Ter pia Ocupacional  s un servei orientat a desenvolupar, potenciar i mantenir les capacitats i habilitats de persones adultes amb discapacitat intel.lectual, fomentant la m xima autonomia personal i la inclusió social.

Centre Ocupacional Montilivi

■ Av. Montilivi 123. Girona



99 PERSONES
ATESES

105 PLACES



Centre Ocupacional Llagostera

■ C/ Lle  I. Llagostera



27 PERSONES
ATESES

30 PLACES

ATENCI  ESPECIALITZADA

L'Atenció Especialitzada  s un servei adre at a persones adultes amb discapacitat intel.lectual que necessiten d'un suport extens i generalitzat i d'una atenció continuada per a les activitats de la vida di ria.

Centre de dia d'Atenció Especialitzada Sarri 

■ Pujada de l'Església s/n. Sarri  de Ter



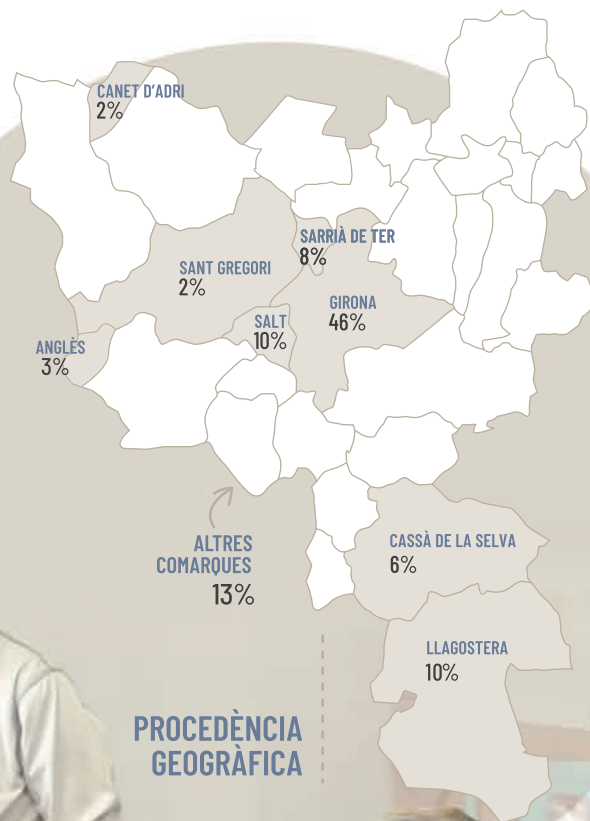
10 PERSONES
ATESES

15 PLACES



Acolliment Residencial

Servei adreçat a **persones adultes amb discapacitat intel·lectual** basat en nuclis d'acolliment residencial on es proporcionen diferents intensitats de suport atenent les necessitats individuals de cada persona, amb l'objectiu d'oferir-los un entorn el més semblant possible a una llar familiar i de promoure la vida independent.



PROCEDÈNCIA GEOGRÀFICA

264

PERSONES ATESES

DADES TOTALS D'ATENCIÓ A ADULTS

LLARS-RESIDÈNCIA

Les llars-residència són habitatges on s'ofereix atenció a persones que requereixen **suport intermitent, limitat o extens**.

- **Ramon Noguera I**
Av. Lluís Pericot 52, 1r-1a, - 1r-2a . Girona
- **Ramon Noguera II**
C/ Marquès Caldes de Montbui 120, 1r-1a, 1r-2a . Girona
- **Ramon Noguera III**
C/ Riu Güell 172, 1r-4a . Girona
- **Ramon Noguera IV**
C/ Angel Marsà i Beca 5, 1r-1a, 1r-4a . Girona
- **Ramon Noguera VI**
C/ Barceloneta 4, 1r . Llagostera
- **Ramon Noguera VII**
Pç. de la Coma 32 . Cassà de la Selva
- **Ramon Noguera VIII**
C/ Montnegre 41, baixos . Girona



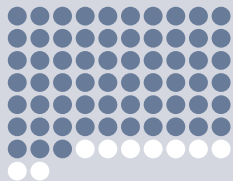
RESIDÈNCIES

Les residències són equipaments on s'ofereix **atenció les 24 hores del dia** a persones que requereixen un suport extens i generalitza

- **Sarrià**
Pujada de l'Església s/n . Sarrià de Ter
- **Fontajau**
C/ Antoni Varés i Martinell s/n . Girona
- **Ramon Noguera V**
C/ Finestrelles 15, baixos 3a-4a . Girona

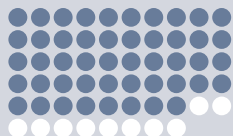
TOTAL
ACOLLIMENT
RESIDENCIAL

111
PERSONES
ATESES



63 PERSONES
ATESES A
LLARS-RESIDÈNCIES

72 PLACES



48 PERSONES
ATESES A
RESIDÈNCIES

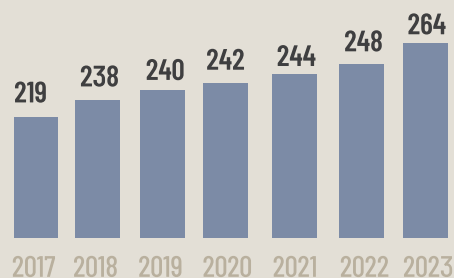
58 PLACES

Suport a l'Autonomia

17
PERSONES
ATESES

Servei adreçat a persones adultes amb discapacitat intel·lectual que viuen en un habitatge propi, soles o amb d'altres persones, de manera autònoma, a qui s'ofereix el suport necessari per promoure una vida independent i la seva inclusió social.

EVOLUCIÓ D'ADULTS ATESES:



GÈNERE:

41,5%
DONES: 109

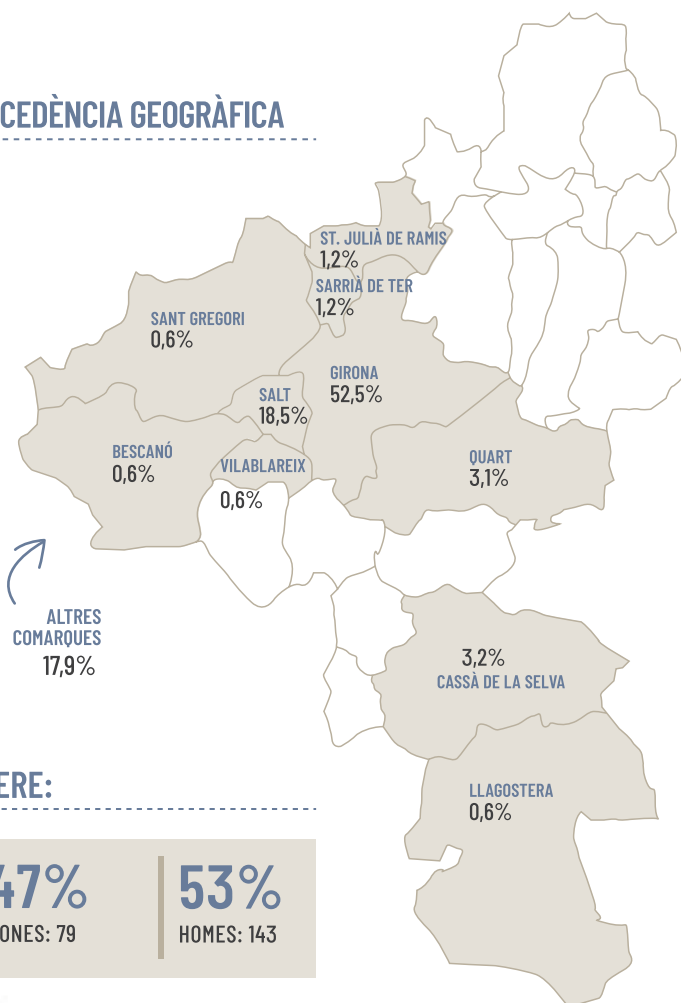
58,5%
HOMES: 154

Emprenedoria per a l'Ocupació



La feina és un aspecte clau per a la plena inclusió de les persones. Facilem de manera personalitzada un procés que encamini la persona a accedir al món laboral mitjançant itineraris formatius, o bé a través d'oportunitats de treball al nostre **Centre Especial de Treball (CET)** o a l'empresa ordinària.

PROCEDÈNCIA GEOGRÀFICA



GÈNERE:

47%

DONES: 79

53%

HOMES: 143

Servei d'Orientació i Ocupació

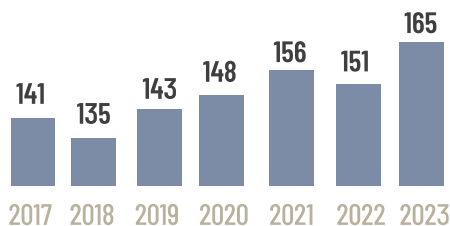
SUPPORT A L'ACTIVITAT PROFESSIONAL

Oferim un servei de suport a l'activitat professional per a les persones amb discapacitat amb especials dificultats ocupades al nostre **Centre Especial de Treball**.

Un equip multidisciplinari porta a terme tasques de suport personalitzades dirigides a tots els treballadors que van des de la **formació en hàbits i habilitats laborals fins a la millora del nivell d'autonomia personal i social**.

EVOLUCIÓ DELS TREBALLADORS

Que reben el servei de suport a l'activitat professional



222 PERSONES
AMB DISCAPACITAT
OCUPADES AL CET



165 DELS QUALS SÓN
TREBALLADORS
AMB SUPORT

Des del servei d'Orientació i Ocupació, orientem i oferim suport a les persones amb discapacitat en la recerca d'oportunitats professionals mitjançant programes d'orientació, i apropem la realitat d'aquest col·lectiu a les empreses per fomentar-ne la inserció.

ORIENTACIÓ, INSERCIÓ I TREBALL AMB SUPORT

Orientem les persones en la recerca d'oportunitats professionals a través d'itineraris d'inserció.

Un altre dels objectius d'aquest servei és inserir persones a l'empresa ordinària, a les quals acompanyem i donem suport en el lloc de treball de forma continuada per garantir-ne la permanència i la promoció.

146	Persones orientades en itineraris d'inserció
2.668 h	Hores en programes d'orientació
44	Insercions Àmbit Laboral

FORMACIÓ PER A L'OCUPACIÓ

Desenvolupem programes de formació per a l'ocupació amb l'objectiu de preparar les persones per al món laboral. La formació ocupacional és clau per a la millora de les habilitats de les persones per desenvolupar coneixements, aptituds i actituds que permetin donar resposta a les necessitats laborals.

4	Programes de formació
7	Accions formatives
1.370 h	Hores de formació
75	Alumnes

Centre Especial de Treball

El Centre Especial de Treball (CET) té per objectiu la inserció laboral de persones amb discapacitat intel·lectual.

Generem ocupació a través de les pròpies activitats econòmiques proporcionant un treball productiu i remunerat, oferim a les persones amb especials dificultats els suports necessaris per a l'activitat professional que facilitin la seva integració laboral i vetllem per la transició de la persona cap a l'empresa ordinària respectant la seva voluntat.

Jardineria i Serveis Forestals

Serveis de jardineria: construcció i manteniment de jardins i espais verds, conservació de parcs i vials, tractaments fitosanitaris, gestió de l'arbrat, treballs forestals, etc.



94
CLIENTS

52
TOTAL DE TREBALLADORS
AMB DISCAPACITAT

✉ comunicacio@grupfrn.cat
☎ 972 237 611



ZONES DE
TREBALL DE
JARDINERIA

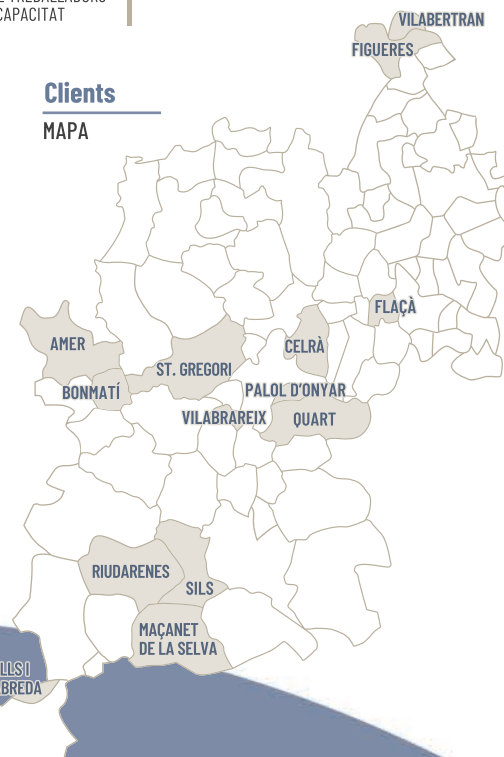
Ajuntaments

MAPA



Clients

MAPA



Neteges Industrials

Especialistes en tot tipus de neteges industrials: posta a punt de locals comercials i naus, manteniment d'instal·lacions, neteja de vidres en alçada, etc.



64
CLIENTS

78
TOTAL DE TREBALLADORS
AMB DISCAPACITAT

✉ comunicacio@grupfrn.cat
☎ 972 237 611

Muntatge Industrial

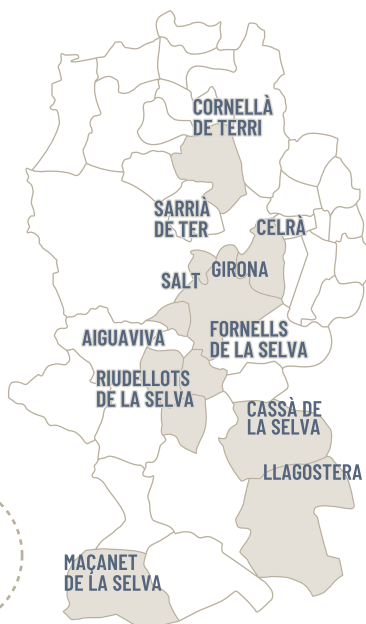
Des del servei de Muntatge Industrial es porten a terme manipulats i muntatges industrials per a diferents empreses.



QUART
ZONES DE TREBALL

18
TOTAL DE TREBALLADORS
AMB DISCAPACITAT

✉ comunicacio@grupfrn.cat
☎ 972 237 611



ZONES DE
TREBALL DE
NETEJA

Serveis de Grup i Estructura

Dins del servei de grup i estructura es porten a terme tasques de suport a les diverses activitats del grup.



7
TOTAL DE TREBALLADORS
AMB DISCAPACITAT

📍 C/Indústria, 22 Girona
✉ comunicacio@grupfrn.cat
☎ 972 237 611

Centre Especial de Treball

Túnel de Rentat de Cotxes

Serveis de rentat, neteja i desinfecció de vehicles. Túnel de rentat exterior amb diferents graus d'acabat i neteja manual d'interiors.

Tecnologia innovadora que permet recuperar el 85% de l'aigua utilitzada.

La instal·lació, fa servir productes degradables, sostenibles i respectuosos amb el medi ambient.



31.445

TIQUETS
Nº DE RENTATS ANUALS

40

TOTAL DE TREBALLADORS
AMB DISCAPACITAT A:

- Túnel de Rentat de Cotxes
- Túnel de Rentat de Camions



C/ Indústria, 22 Girona
972 400 244

TÚNEL DE RENTAT AUTOMÀTIC

C/ Caterina Albert, 1
Pol. Ind. Montfullà . Besanó
972 178 885

✉ rentatdecotxes.grupfrn.cat

Túnel de Rentat de Camions

Serveis per a tot tipus de vehicles de gran volum: camions, tràilers, autocars, caravanes.

Disposem de dos ponts de rentat automatitzat amb rentat d'alta pressió i baixos.

Servei reforçat amb neteja manual exterior i neteja i desinfecció de caixa.



10.113

TIQUETS
Nº DE RENTATS ANUALS

40

TOTAL DE TREBALLADORS
AMB DISCAPACITAT A:

- Túnel de Rentat de Cotxes
- Túnel de Rentat de Camions



C/Caterina Albert, 1
Pol. Ind. Montfullà . Besanó
972 178 885

La Rosaleda. Jardí Degustació

A l'emblemàtic restaurant dels jardins de la Devesa de Girona hi oferim cuina fresca d'inspiració mediterrània amb productes de la terra i de temporada. Esmorzars, dinars, vermutos i tapes.



15.174
TIQUETS ANUALS

12
TOTAL DE TREBALLADORS
AMB DISCAPACITAT A:
• La Rosaleda
• Taller Degustació
• Servei de Càterring

📍 Passeig de la Devesa, 1 Girona
972 177 821
✉ info@larosaleda.cat
🌐 www.larosaleda.cat

Taller Degustació

Cafeteria amb àmplia oferta d'esmorzars, berenars i opcions saludables per dinar.
Servei de take away.



51.843
TIQUETS ANUALS

12
TOTAL DE TREBALLADORS
AMB DISCAPACITAT A:
• La Rosaleda
• Taller Degustació
• Servei de Càterring

📍 C/ Indústria, 22 Girona
☎ 872 264 959

Bugaderia

Serveis de bugada integral adreçats a empreses i particulars. Rentat, higienització, assecat i planxat de roba i uniformes professionals, roba d'hostaleria i roba de la llar.



4.932
TIQUETS
Nº DE RENTADES ANUALS

4
TOTAL DE TREBALLADORS
AMB DISCAPACITAT A:
• Bugaderia
• Onyar Showroom

📍 C/ Indústria, 22 Girona
☎ 972 249 403

Servei de Càterring

Oferim solucions gastronòmiques amb alt valor social per a esdeveniments d'empresa amb una excel·lent relació qualitat-preu i una àmplia varietat de propostes a mida.



178
SEREIS ANUALS

12
TOTAL DE TREBALLADORS
AMB DISCAPACITAT A:
• La Rosaleda
• Taller Degustació
• Servei de Càterring

✉ lafundaciocatering@grupfrn.cat
🌐 www.lafundaciocatering.com
☎ 972 237 611

ESTABLIMENTS COMERCIALS

Onyar Showroom Onyar

Espai destinat a divulgar el projecte d'alimentació ecològica d'Aliments Onyar i comptem amb un programa d'activitats, visites, tallers i amb una zona d'exposició i venda de tots els productes ecològics Onyar. En aquest espai venem productes convencionals com les pizzes La Singular i també les joies La Fundació.



4
TOTAL DE TREBALLADORS
AMB DISCAPACITAT A:
• Bugaderia
• Onyar Showroom

 C/ Indústria, 22 Girona
 972 249 403

258 PUNTS
DISTRIBUCIÓ
ALIMENTS
ONYAR

	Botigues	→	171
	Distribuidors	→	27
	Grans superfícies	→	14
	Grups de compres	→	32
	Horeca	→	7
	Restaurant	→	7



Aliments Onyar Onyar

Espai destinat a divulgar el projecte d'alimentació ecològica d'Aliments Onyar i comptem amb un programa d'activitats, visites, tallers i amb una zona d'exposició i venda de tots els productes ecològics Onyar. En aquest espai venem productes convencionals com les pizzes La Singular i també les joies La Fundació.



1.500

PIZZES SETMANALS
VOLUM DE PRODUCCIÓ

258

PUNTS DE DISTRIBUCIÓ
D'ALIMENTS ONYAR

11

TOTAL DE TREBALLADORS
AMB DISCAPACITAT

✉ alimentsonyar@grupfrn.cat
🔍 www.alimentsonyar.org

La Singular

Pizzes de gran qualitat elaborades amb el compromís de promoure la inclusió i les oportunitats laborals per persones amb discapacitat intel·lectual.



300

PIZZES SETMANALS
VOLUM DE PRODUCCIÓ

La Fundació

Pizzes de gran qualitat elaborades amb el compromís de promoure la inclusió i les oportunitats laborals per persones amb discapacitat intel·lectual.



400

PIZZES SETMANALS
VOLUM DE PRODUCCIÓ

Productes d'elaboració pròpia

La Fundació . Joies i Artesania

Joies, bijuteria i articles artesanals dissenyats i elaborats als centres ocupacionals de la **Fundació Ramon Noguera**.

Nom de la col.lecció 2023-2023: Enfila la vida

Col·laboració amb Mariona Quera de Quera Joiers

Mariona Quera, joiera de l'emblemàtica joieria Quera, col·labora amb la Fundació Ramon Noguera desde fa 10 anys, dissenyant una col·lecció cada any.



650

JOIES
UNITATS FABRICADES

100

PERSONES USUÀRIES
QUE HI PARTICIPEN

15

HORES SETMANALS
TEMPS DE FABRICACIÓ

6

MESOS DE DURADA
DE SETEMBRE A DESEMBRE

2.500

ROSES VENUEDES



Col·laborar AMB LA FUNDACIÓ

La **Fundació Ramon Noguera** impulsa projectes i programes destinats tant a empreses com a particulars, per tal de generar recursos i suport material i econòmic amb la finalitat de millorar els serveis que oferim a les persones.

23
HOMES

29
DONES

52
VOLUNTARIS

VOLUNTARIAT

Un voluntari és aquella persona que s'integra en una organització de forma lliure i altruista per **ajudar en activitats socials**, respectant i potenciant la llibertat, els valors i les capacitats de les persones ateses, de manera que **contribueix a millorar la seva qualitat de vida**. No calen coneixements previs, únicament tenir ganes de col·laborar, voler aportar noves idees i compartir i generar experiències.

Els objectius concrets del nostre programa de voluntariat són:

- Contribuir en la **millora de la qualitat de vida** de les persones amb discapacitat intel·lectual.
- **Acompanyar i donar suport** a les persones amb discapacitat intel·lectual en els nostres centres i activitats.
- Oferir **suport individualitzat** a les persones amb discapacitat intel·lectual.



AMICS DE LA FUNDACIÓ

Amics de la Fundació és un programa de mecenatge que permet a qualsevol persona vincular-se i donar suport als projectes socials que desenvolupem mitjançant una aportació econòmica.

El compromís d'aquestes persones suma perquè puguem continuar treballant en el desenvolupament de projectes que permetin millorar la qualitat de vida de les persones amb discapacitat intel·lectual.

Els *amics de la Fundació* tenen accés a avantatges: **reben les publicacions anuals de l'entitat, tenen descomptes en els nostres productes, obtenen beneficis fiscals a la declaració de la renda i poden participar a la Jornada Anual d'Amics** per conèixer de primera mà els nous projectes de l'organització.

Fes-te amic de la fundació a: <https://grupfrn.cat/amics-de-la-fundacio>

EMPRESES SOCIALMENT RESPONSABLES

La **Responsabilitat Social** del teixit empresarial té moltes maneres de fer-se efectiva. Des de la **Fundació Ramon Noguera** oferim assessorament en relació a la **Llei General de drets de les Persones amb discapacitat** i de la seva **inclusió social (RD 1/2013)**, d'obligat compliment per a organitzacions de 50 o més treballadors, i que estableix que un **2% de la plantilla han de ser persones amb discapacitat**.

Des de la nostra entitat, donem suport a l'empresa al llarg de tot el procés de contractació i incorporació de persones amb discapacitat: **detecció de necessitats, selecció i captació del perfil més adequat, formació i suports necessaris**.

En el cas que l'empresa opti per mesures alternatives, també oferim assessorament, ja sigui per la contractació d'algun dels nostres serveis o, bé, per donacions i/o accions de patrocini de caràcter monetari.

GRUP



fundació Ramon Noguera

C/ Indústria, 22

17005 Girona

972 237 611

comunicacio@grupfrn.cat

www.grupfrn.cat